

Жилой комплекс "Парк-Озеро" г. Ессентуки



ЖК "Парк озеро»

- ПЕРВЫЙ В ЕССЕНТУКАХ ЖИЛОЙ
КОМПЛЕКС КЛАССА "КОМФОРТ ПЛЮС",
ГДЕ ВСЁ ПРОДУМАНО ДО МЕЛОЧЕЙ ДЛЯ ВАШЕГО УДОБСТВА И БЕЗОПАСНОСТИ!

А В ПАНОРАМНЫЕ ОКНА КВАРТИР ОТКРЫВАЮТСЯ ВИДЫ
НА ГОРЫ КАВКАЗСКОГО ХРЕБТА И БЕШТАУ,
КОТОРЫЕ ЗАХВАТЫВАЮТ ДУХ!

ДОМ НАХОДИТСЯ НА 1 ЛИНИИ У ОЗЕРА,
ТЕРРИТОРИЯ ЖИЛОГО КОМПЛЕКСА ЗАКРЫТА,
НО ЕСТЬ ИНДИВИДУАЛЬНЫЙ ВЫХОД К БЛАГОУСТРОЕННОЙ ПРОГУЛОЧНОЙ ЗОНЕ.

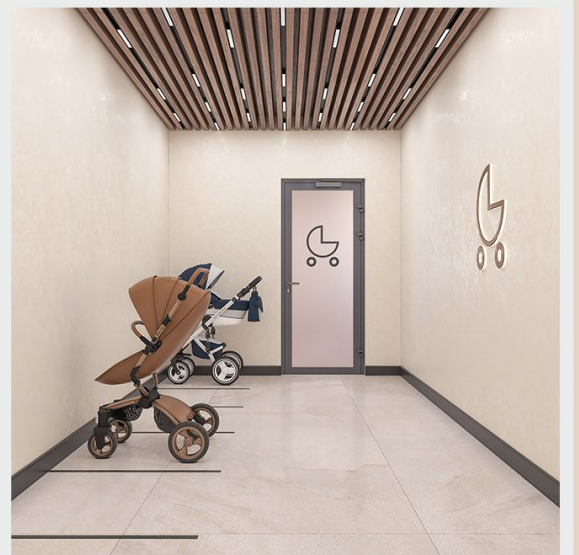
НАЧИНАЕТСЯ БЛАГОУСТРОЙСТВО ТЕРРИТОРИИ ОЗЕРА.

Жилой комплекс "Парк-Озеро" г. Ессентуки



Визуализация

Жилой комплекс "Парк-Озеро" г. Ессентуки



*Визуализация
входной группы*

Почему выбирают «Парк Озеро»?

-Невероятные виды:

ПАНОРАМНОЕ ОСТЕКЛЕНИЕ ОТКРЫВАЕТ ЗАХВАТЫВАЮЩИЕ ДУХ ПЕЙЗАЖИ.
ДОСТУПНЫ КВАРТИРЫ С ВИДОВЫМИ ТЕРРАСАМИ!

-Премшальная концепция:

-Двор без машин:

БЕЗОПАСНОСТЬ ДЛЯ ДЕТЕЙ И СПОКОЙНАЯ АТМОСФЕРА ДЛЯ ВАС.

-Закрытая территория:

КРУГЛОСУТОЧНАЯ ОХРАНА.

-Оригинальная архитектура Жилого Комплекса .

-Ландшафтное озеленение.

-Индивидуальная автономная котельная Жилого Комплекса-
ГАРАНТИЯ БЕЗОПАСНОСТИ И НИЗКИЕ КОММУНАЛЬНЫЕ ПЛАТЕЖИ!

-Умные (интеллектуальные) счётчики электроэнергии,

КОТОРОЕ АВТОМАТИЧЕСКИ ПЕРЕДАЮТ ДАННЫЕ О ПОТРЕБЛЁННОЙ
ЭЛЕКТРОЭНЕРГИИ В ЭНЕРГОКОМПАНИЮ, ЭКОНОМЯ ВАШЕ ВРЕМЯ.

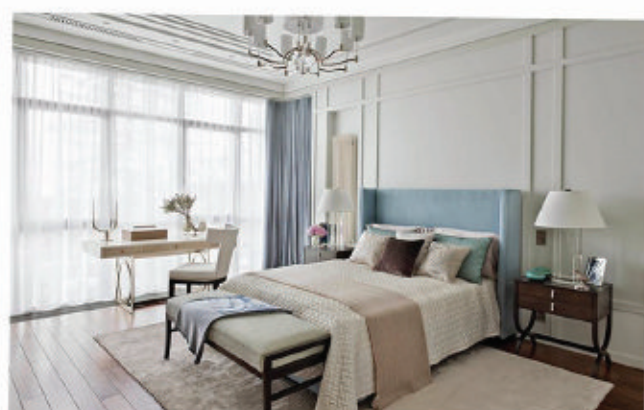
-Инфраструктура: БЕЗОПАСНЫЕ ДЕТСКИЕ И СПОРТИВНЫЕ ПЛОЩАДКИ,
ОБУСТРОЕННЫЕ ЗОНЫ ОТДЫХА.



ВЫГОДНОЕ ПРЕДЛОЖЕНИЕ!!!

КВАРТИРА СООТВЕТСТВУЕТ УСЛОВИЯМ ИПОТЕКИ
С ГОСУДАРСТВЕННОЙ ПОДДЕРЖКОЙ,
ВСЕГО 5 % ГОДОВЫХ!

Беспроцентная РАССРОЧКА ОТ ЗАСТРОЙЩИКА
НА ВЕСЬ ПЕРИОД СТРОИТЕЛЬСТВА!



-Помощь в планировании пространства квартиры
КОМАНДОЙ ДИЗАЙНЕРОВ ИНТЕРЬЕРА УЖЕ НА ЭТАПЕ ПОДБОРА
КВАРТИРЫ!

-Ремонт «ПОД КЛЮЧ».

НАШИ ДИЗАЙНЕРЫ И КВАЛИФИЦИРОВАННЫЕ МАСТЕРА
ПОМОГУТ СОЗДАТЬ ИНТЕРЬЕР, ИДЕАЛЬНО
ПОДХОДЯЩИЙ ИМЕННО ВАМ И ПРОИЗВЕСТИ РАБОТЫ
ПО ОТДЕЛКЕ И МЕБЕЛИРОВАНИЮ КВАРТИРЫ.
(ДОПОЛНИТЕЛЬНАЯ УСЛУГА)

ЖК «Парк Озеро» – ЭТО ВАША ВОЗМОЖНОСТЬ ЖИТЬ В
ОКРУЖЕНИИ ПРИРОДЫ, НЕ ОТКАЗЫВАЯ СЕБЕ В КОМФОРТЕ!

-В коммерческой части Жилого Комплекса
ЕСТЬ ВСЁ НЕОБХОДИМОЕ
ДЛЯ КОМФОРТНОГО ПРОЖИВАНИЯ
(ПРОДУКТОВЫЙ МАГАЗИН, КАФЕ, САЛОН КРАСОТЫ, АПТЕКА И Т Д).

Есть ограниченное предложение
ПО ПРОДАЖЕ КОММЕРЧЕСКОЙ НЕДВИЖИМОСТИ.

-КОМФОРТ ДЛЯ СОВРЕМЕННОЙ ЖИЗНИ:

-Просторные входные группы С ОТДЕЛКОЙ ДОРОГИМИ
ОТДЕЛОЧНЫМИ МАТЕРИАЛАМИ.

-КВАРТИРЫ С ВЫСОТОЙ ПОТОЛКОВ *3,3 - 3,6 м.*

-Подземный отапливаемый паркинг,
ВЕЛОПАРКОВКИ И ЗАРЯДКИ ДЛЯ ЭЛЕКТРОМОБИЛЕЙ.

-Просторные кладовые ДЛЯ ИНДИВИДУАЛЬНОГО ХРАНЕНИЯ
КРУПНОГАБАРИТНЫХ ВЕЩЕЙ (СПОРТИВНЫЙ ИНВЕНТАРЬ И Т Д).

-Кладовые (колясочные) ОБЩЕГО ПОЛЬЗОВАНИЯ НА КАЖДОМ ЭТАЖЕ
ЖИЛОГО КОМПЛЕКСА .

-Собственная управляющая компания ДЛЯ СВОЕВРЕМЕННОГО РЕШЕНИЯ
ВОПРОСОВ ЖИЛЬЦОВ И ПОДДЕРЖАНИЯ ЧИСТОТЫ ТЕРРИТОРИИ.

-Вся необходимая инфраструктура В ШАГОВОЙ ДОСТУПНОСТИ:
МАГАЗИНЫ, ШКОЛА,
ДЕТСКИЙ САД, АПТЕКА, КАФЕ,
САЛОНЫ КРАСОТЫ, МЕДИЦИНСКИЕ КЛИНИКИ.

-Курортная зона ВСЕГО В 5 ТИ МИНУТАХ НА ТРАНСПОРТЕ.

СДАЧА ДОМА – 4 КВАРТАЛ 2026 ГОДА.



Проект благоустройства озера

ГЕНЕРАЛЬНЫЙ ПЛАН



Концепция благоустройства озера выполнена в современном стиле, сочетающем минимализм, мультифункциональность и экологичность. Проектируемая территория выстроена в соответствии с четким функциональным зонированием. При планировании благоустройства акцент сделан на дерево, тротуарную плитку, озеленение и использовании современных МАФ.

В рамках развития территории вокруг озера проектом предусматривается устройство дополнительной парковки и размещение объектов туристической инфраструктуры: глэмпинг, мини-гостиницы, объекты торговли.



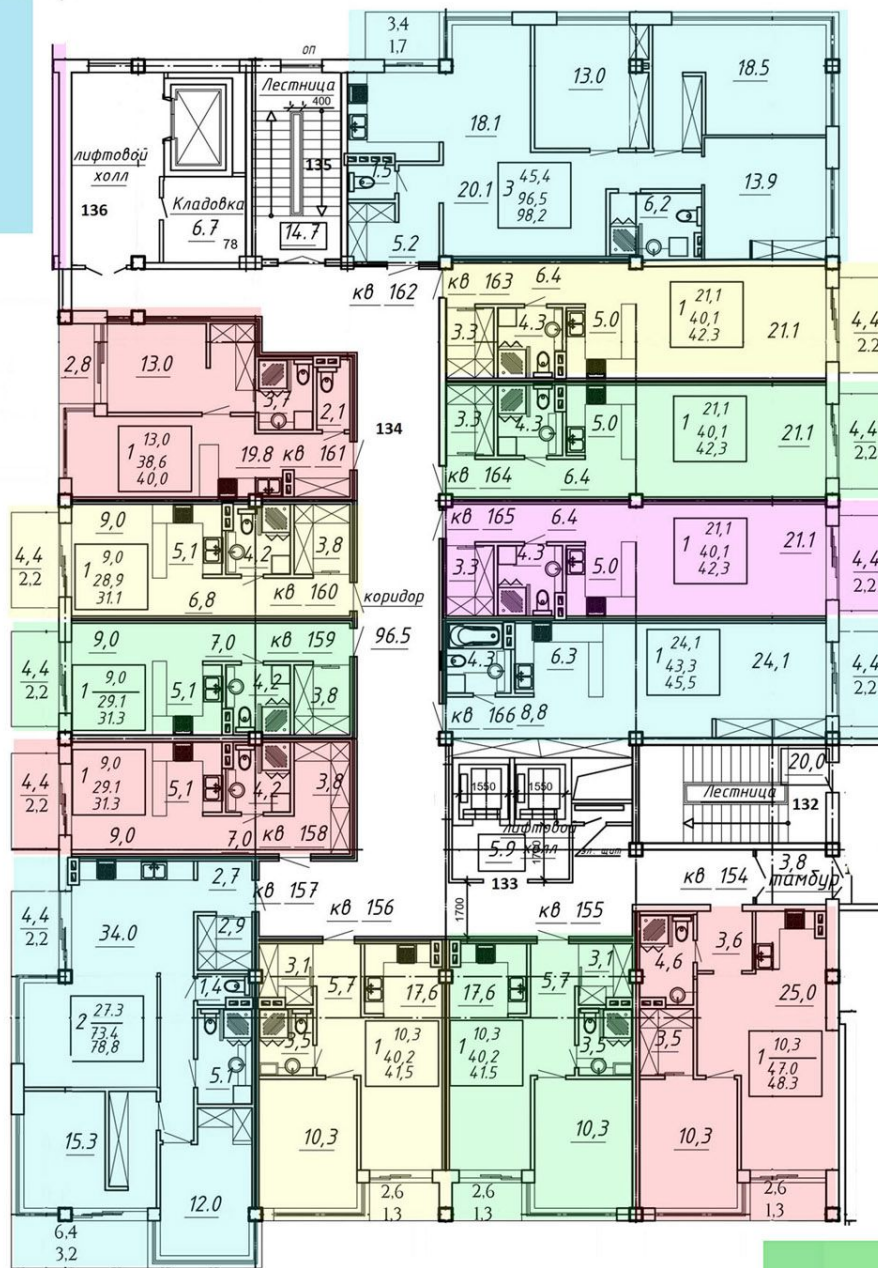
План типового этажа (3-8)

2 СЕКЦИЯ

ДВОР

3 СЕКЦИЯ

БЕШТАУ



ВХОД

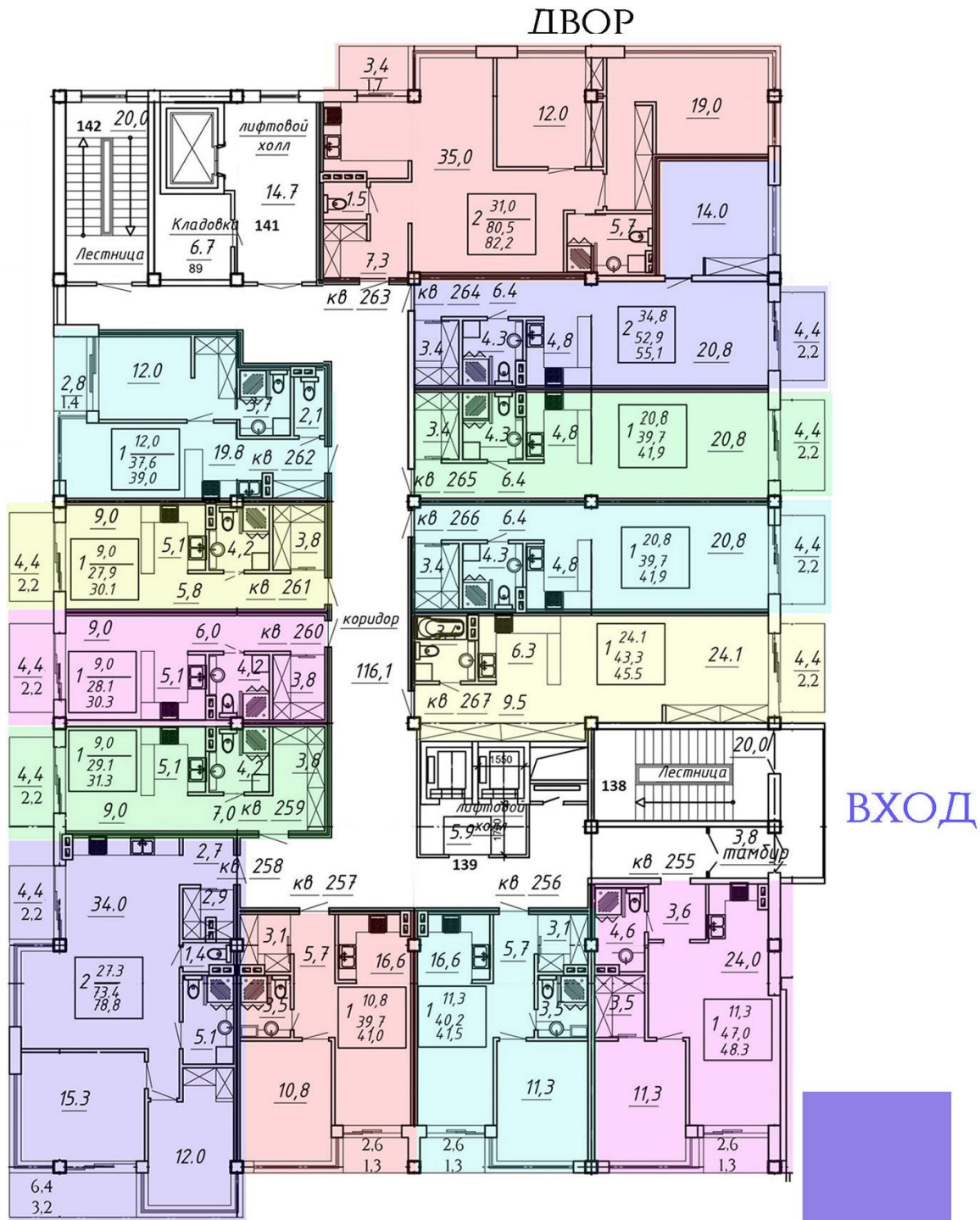
ЖК
“ПАРК-ОЗЕРО”

1 СЕКЦИЯ

ОЗЕРО И КАВКАЗСКИЙ ХРЕБЕТ

План типового этажа (3-8)

3 СЕКЦИЯ



ЖК

“ПАРК-ОЗЕРО”

2 СЕКЦИЯ

1 СЕКЦИЯ

ОЗЕРО И КAVКАЗСКИЙ ХРЕБЕТ

План 2 го этажа

3 СЕКЦИЯ

БЕШТАУ

2 СЕКЦИЯ

ВХОД 1 СЕКЦИЯ

КВАРТИРЫ
С ТЕРРАСАМИ

ЖК "ПАРК-ОЗЕРО"

ВХОД

ВИД НА ОЗЕРО И КAVКАЗСКИЙ ХРЕБЕТ

